

PROJEKT KOLORYSTYKI ELEWACJI BUDYNKU

Zlokalizowanego w Pucku przy ul. Nowej 4

ADRES OBIEKTU:

Puck, ul. Nowa 4

INWESTOR:

Gmina Miasta Puck, ul. 1-go Maja 13

BRANŻA:

ARCHITEKTURA

AUTOR:

Piotr Sołtysiak, Pucka Gospodarka Komunalna Sp. z o.o. w Pucku

PUCK, czerwiec 2016r.

ZAKRES OPRACOWANIA

Zakres niniejszego opracowania obejmuje projekt kolorystyki budynku mieszkalnego wielorodzinnego.

STAN ISTNIEJĄCY BUDYNKU, LOKALIZACJA

Przedmiotowy budynek zlokalizowany jest w Pucku przy ul. Nowej 4, wzniesiony metodą tradycyjną, dwukondygnacyjny, podpiwniczony.

PROPONOWANE ROZWIĄZANIA

Parapety zewnętrzne

Parapety zewnętrzne z blachy powlekanej w kolorze ciemnoszarym.

Rynny, rury spustowe i obróbki blacharskie

Rynny, rury spustowe i obróbki blacharskie bez zmian – kolor brązowy.

Tynki zewnętrzne

Izolacja termiczna - styropian frezowany grubości 12cm montowany zgodnie z instrukcją producenta, kotwiony przy użyciu łączników mechanicznych zaślepionych styropianową zatyczką termoizolacyjną. Technologia bezspoinowego ocieplenia ścian zewnętrznych polega na pokryciu powierzchni budynku następującymi warstwami:

- styropianem o wymaganej grubości przyklejonym do ściany,
- siatka z włókna szklanego wtopioną w masę klejącą,
- zewnętrzną warstwą fakturującą.

Kolorystyka ścian budynku zostanie osiągnięta poprzez wykonanie tynku silikatowo silikonowego barwionego w masie na ociepleniu ze styropianu. Kolory przyjęto wg wzornika kolorów Baunit (szczegóły na rys. elewacji).

Tynki dekoracyjne:

Kolorystyka elewacji budynku BAUNIT 0884 i BAUNIT 0887. Sztukateria ze styropianowych profili ciągnionych BAUNIT 0019.

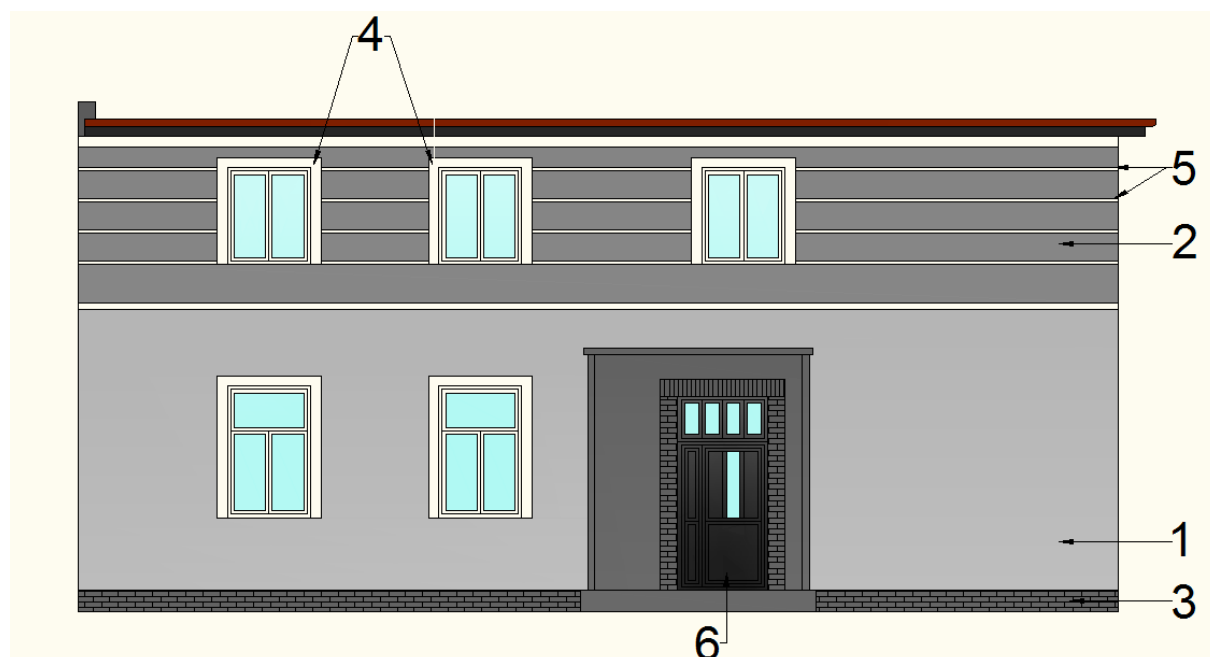
Cokół

Cegła klinkierowa w kolorze ciemnoszarym zgodnie z kolorystyką elewacji. Podłoże należy zagruntować środkiem gruntującym. Montaż na kleju mrozoodpornym elastycznym.

UWAGA:

Wszystkie kolory należy zweryfikować w naturze przed złożeniem zamówienia, po nałożeniu na fragment elewacji i uzyskania pozytywnej akceptacji. Natomiast w przypadku wykorzystania palety barw innych firm należy dobrać zbliżone barwy i dokonać konsultacji z projektantem.

Proponowana kolorystyka – kolorystyka wg palety Baunit



Legenda:

1 – BAUMIT 0887.

2 – BAUMIT 0884.

3 – Płytki klinkierowe kolor ciemnoszary.

4 – Listwy okienne – BAUMIT 0019.

5 – Poziome pasy – BAUMIT 0019, uzyskane przy użyciu taśmy malarskiej .

6 – Stalarka drzwiowa aluminiowa w kolorze ciemnoszarym.

ELEWACJA FRONTOWA

Elewacja istniejąca



ELEWACJA FRONTOWA

Elewacja projektowana

